



北海道大学 HOKKAIDO UNIVERSITY



# SDGsデー 2023

対象市民のみなさま

参加費無料

オープニングイベント

事前申込

## 最新恐竜研究2023

北海道大学総合博物館教授 小林快次

時間 9:30-10:30(受付開始9:15)

会場 北海道大学学術交流会館講堂 (札幌市北区北8条西5丁目)

定員 ペア150組300人 ※10月15日(日)までにSTVのHPよりお申込みください。

# 11月3日

金・祝

開催時間 9:30-17:00

会場 北海道大学総合博物館 ほか  
(札幌市北区北10条西8丁目) 開館時間10:00~17:00  
※オープニングイベントは、学術交流会館講堂です。

最新の恐竜研究のお話が聞けたり、恐竜、遺跡、岩石・鉱物や植物をテーマとした4つのワークショップを行うほか、博物館カードラリーを実施します。気候変動や持続可能性について、楽しく学び・体験する1dayイベントです。



今年の調査で訪れたアラスカ、モンゴル、ウズベキスタンでの最新の調査結果を報告します。ご参加お待ちしております！

お申込みはこちらから

会場：北海道大学総合博物館

※ワークショップと探検カードラリーの会場は博物館です。博物館の開館時間は10:00~17:00です。

### イベント1 ワークショップ 事前申込

★恐竜の骨を観察しよう！

きみも恐竜博士になれるかも！



★遺跡の骨を分析しよう！

遺跡からみつかった骨がどの動物かわかるかな？



★観察して感じる岩石・鉱物の役割

マグマが固まった岩石、火成岩って見た事ある？

★ガク観候会

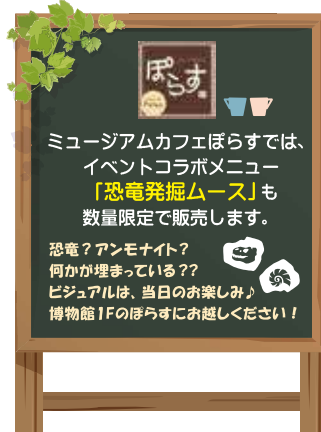
秋の植物って、赤、黄色・・・色の変化を観察してみよう！

### イベント2 探検カードラリー 申込不要

博物館の中に置かれた10枚のカードを見つけよう。コンプリートすると抽選でプレゼントが貰えるかも！



※デザインはイメージです。変更になる場合がございます。



ミュージアムカフェほらすでは、イベントコラボメニュー「恐竜発掘ムース」も数量限定で販売します。

恐竜？アンモナイト？何かが埋まっている??  
ピジュアルは、当日のお楽しみ♪  
博物館1Fのほらすにお越しください！

オープニングイベント「最新恐竜研究2023」と「ワークショップ」は事前の申込が必要です。申込者が多数の場合は、抽選とさせていただきます。10月15日(日)までにSTVのHPよりお申込ください。



申込方法

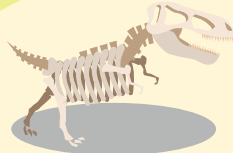
<http://www.stv.jp/event/sdgsday2023>

※内容は変更になる場合がございます。



※北大構内には車で乗り入れできません。  
※来場の際は公共交通をご利用ください。  
■総合博物館 / JR札幌駅北口より徒歩13分。  
札幌市営地下鉄北12条駅より徒歩9分  
■学術交流会館 / JR札幌駅北口より徒歩10分

イベントの詳細な内容は、裏面またはHPをご覧ください。



会場 北海道大学総合博物館

イベント1

## ワークショップ

対象：小学生以上の市民のみなさま

体験時間 ①13:00～ ②14:30～ ③16:00～ 各回 定員10名

※申込が多数の場合は抽選となります。※北海道大学総合博物館にいったん集合いただきます。ただし実施場所は、ワークショップごとに異なりますので、詳しくは参加者にお知らせいたします。

事前  
申込

恐竜

会場・集合場所未定。参加者にお知らせします。

### ★恐竜の骨を観察しよう!

恐竜の骨のレプリカを使って、世界中の恐竜研究者が行うように、スケッチや計測、そして観察を行います。今まで気づかなかった新しい発見があるかも! ちょっとした恐竜博士を体験できます。



総合博物館 教授 小林快次

考古

会場・集合場所 N328

### ★遺跡の骨を分析しよう!

鳥類を題材に、遺跡からみつかった骨がどの動物のどの部分かを突き止める「同定」に挑戦いただきます。腕の骨と太ももの骨。違いはどこにあるでしょうか? ヒトが加工・解体した跡は? 皆さん自身で見つけてください!



総合博物館 教授 江田真毅

岩石  
鉱物

会場・集合場所 N309

### ★観察して感じる岩石・鉱物の役割

岩石・鉱物は宝石や金などの金属資源、建物の石材など、わたしたちの生活に大切な役割を果たしています。岩石・鉱物について理解を深めて、マグマが固まった岩石である火成岩とその主要鉱物を観察してみましょう。



総合博物館 助教 北野一平

陸上  
生物

会場は野外、集合場所は正面玄関です

### ★ガキ観楓会

今年のSDGsデーはちょうど紅葉の季節!…のハズです。北大キャンパス構内を歩き、紅(黄)葉を愛でつつ、どのような植物の葉がどのような色に変わっているか観察してみましょう。



総合博物館 助教 首藤光太郎

イベント2

## 探検カードラリー

申込  
不要

博物館の中に置かれた10枚のカードを見つけよう。  
コンプリートすると抽選でプレゼントが貰えるかも♪



※デザインはイメージです。  
変更になる場合がございます。

- ・カードラリーに参加される方は総合博物館の入口で配布する「探検マップ」を受け取ってください。
- ・探検カードが配布枚数の上限に達した場合は、17時前に終了とさせていただきます。
- ・館内では他のお客様のご迷惑にならないよう、走らずに移動してください。
- ・館内の注意事項と係員の指示に従ってください。

### 申込方法

オープニングイベント「最新恐竜研究2023」と「ワークショップ」は事前の申込が必要です。申込者が多数の場合は、抽選とさせていただきます。

10月15日(日)までにSTVのHPよりお申込ください。

お申し込み  
フォームはこちら



<http://www.stv.jp/event/sdgsday2023>

※内容は変更になる場合がございます。

150th  
HOKKAIDO UNIVERSITY



北海道大学 x SDGs  
HOKKAIDO UNIVERSITY



STV



THE HOKKAIDO UNIVERSITY MUSEUM

北海道大学総合博物館

お問い合わせ

北海道大学サステナビリティ推進機構 SDGs事業推進本部  
sdg@faculty.hokudai.ac.jp TEL.011-706-4606(担当:松山)

札幌テレビ放送株式会社 SDGs推進室

sdgs@stv.co.jp TEL.011-272-8279(担当:五味・真鍋)