

未来をのぞく、つくる、体験する



北海道大学FMI施設公開イベント

未来づくりチャレンジカップ2026

北大祭開催中の1日限定開催!!

6月6日（土）10:00～17:00

場所：北海道大学フード&メディカルイノベーション国際拠点

【開催概要】

日時：2026年6月6日（土）10:00～17:00

会場：フード&メディカルイノベーション国際拠点（FMI）

住所：北海道札幌市北区北21条西11丁目

対象：小中高校生・保護者

参加費：無料

申込締切：5月27日（水）

SDGs、国際交流、金融、地方創生、スポーツなど、
多彩な体験型ワークショップが大集合！

北大生や研究者と一緒に、楽しみながら新しい学びにチャレンジしよう
小中学生・高校生・保護者の皆さま、ぜひご参加ください！

実施プログラムの紹介

※プログラムの詳細は下記二次元コードからWEBページをご覧ください

チャレンジピッツァ 対象：小学3年生～中学生

プレーヤーがピザ屋さんとなり、ユニークなアイデアで経営や社会にまつわる課題を解決しながら、収益No.1ピザ屋を目指すゲームです。



ナイス・富道（トミードウ） 対象：中学生～高校生

就職、結婚、起業、住宅購入など様々な人生のイベントを通じて、資産を増やしていこう。目指せ億万長者！！



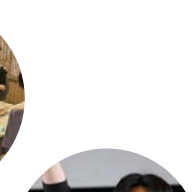
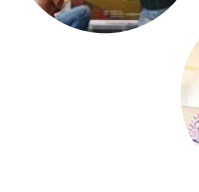
国際雑談～Be the Global Chatter～ 対象：中学生～高校生

日本人中高生と訪日留学生が英語で交流するワークショップ。雑談感覚で話しやすい工夫がたくさん。気軽に交流してみませんか？

ブロックでつくろう！未来の発電アイデアと北大キャンパス

対象：小学3年生～6年生、保護者

北大の授業でも使われているレゴ®シリアスプレイ®のメソッドと教材を活用して発電アイデアと北大キャンパスについて楽しく考えます！



北海道増毛町連携イベント 対象：中学生～高校生

地域の魅力って？食や地域おこし協力隊との交流を通じて増毛町を知り、みんなが行きたくなる旅をプロデュースする体験型ワークショップです。



ボール運動プログラム 対象：小学生、保護者

様々なボールを使った楽しいゲームを通じて、スポーツの基礎となる身体の使い方を遊びながら学ぼう！



だるまで感じる禅の世界 対象：どなたでも

オリジナルだるまを創るワークショップを通じて禅を体験しよう！

スケジュール

※スケジュールは変更になることがございます。特設WEBページをご確認ください。

	多目的ホール	オープンカフェ	セミナールーム	ホワイエ
10:00	ボール運動プログラム			(常設展) だるまで感じる禅の世界 (オリジナルだるまづくりワークショップ) 北海道・札幌の未来を考えよう！！ (キーワードは「GX」)
10:30	(10:00-11:00)			
11:00				
11:30	ナイス・富道		レゴワークショップ	
12:00	(11:30-13:00)		(11:30-13:00)	
12:30				
13:00				
13:30	チャレンジピッツァ	国際雑談		
14:00	(13:30-15:00)	~Be the Global Chatter~		
14:30		(13:30-15:00)		
15:00				
15:30		北海道増毛町連携イベント	レゴワークショップ	
16:00		(15:30-16:45)	(15:30-16:45)	
16:30				
17:00				

会場への行き方

★地下鉄北18条駅から徒歩 北大祭を楽しみながら徒歩で会場へ



フード&メディカルイノベーション国際拠点ってこんなところ

FMIでは産・学・地域の協働により、研究者や企業、市民の皆様との対話を通じて食・運動・健康・医療の連携によるイノベーション創出に向けた研究開発事業の推進及び支援を行っています。

特設WEBページ
詳細情報はこちら



お申し込みは
こちら！

